

Sekcja mapy: 6.170.28.03.4, 6.170.28.04.3

Znak: GK.6621.3.2765.2022

Kopia mapy zasadniczej

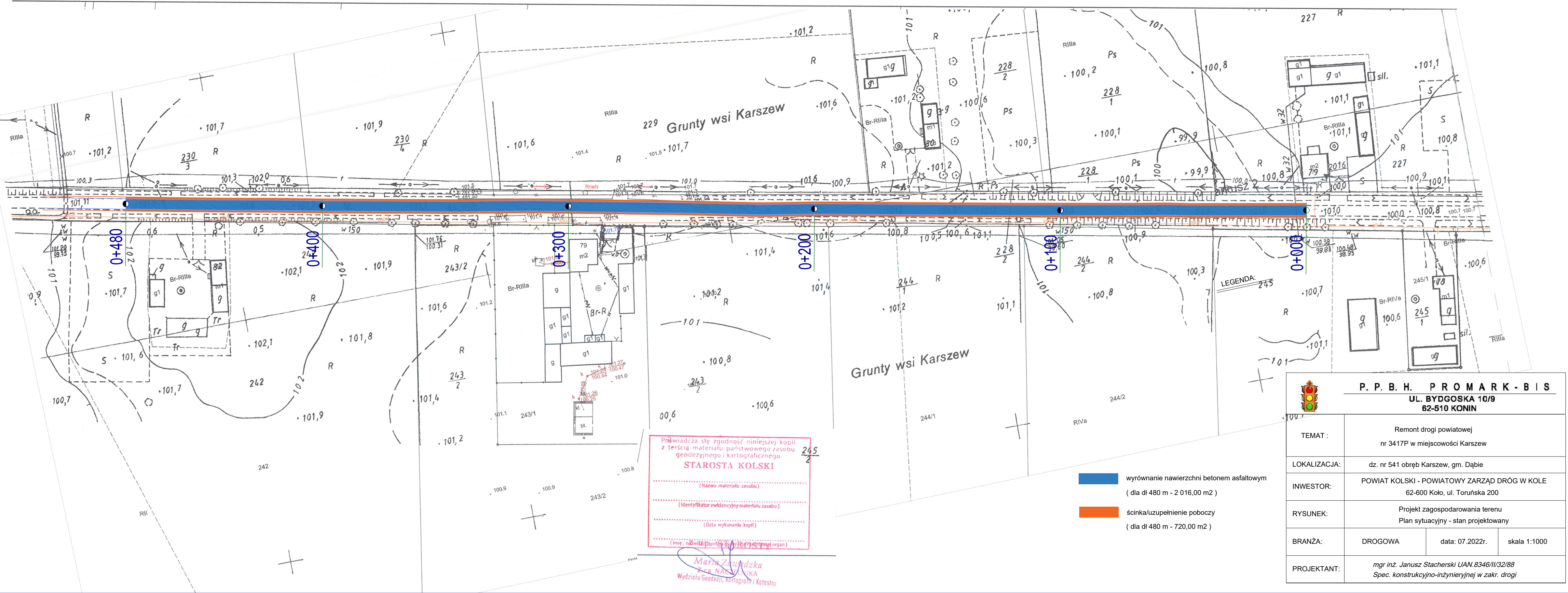
Skala 1:1000

Województwo: woj. wielkopolskie

Powiat: Powiat Kolski

Jednostka ewidencyjna: Gmina Dąbie

Obręb ewidencyjny: KARSZEW



Podpisuję się zgodność niniejszej kopii z treścią materiału państwowego zasobu geodezyjnego i kartograficznego

STAROSTA KOLSKI

(Nazwa materiału zasobu)


(Identyfikator ewidencyjny materiału zasobu)

(Data wykonania kopii)

(Imię, nazwisko, funkcja i podpis osoby odpowiedzialnej)

Maria Zawadzka
Z-ca NACZELNIKA
Wydziału Geodezji, Kartografii i Katastru

- wyrównanie nawierzchni betonem asfaltowym
(dla dł 480 m - 2 016,00 m2)
- ścinka/uzupełnienie poboczy
(dla dł 480 m - 720,00 m2)

 P. P. B. H. PROMARK - B I S UL. BYDGOSKA 10/9 62-510 KONIN			
TEMAT :	Remont drogi powiatowej nr 3417P w miejscowości Karszew		
LOKALIZACJA:	dz. nr 541 obręb Karszew, gm. Dąbie		
INWESTOR:	POWIAT KOLSKI - POWIATOWY ZARZĄD DRÓG W KOLE 62-600 Koło, ul. Toruńska 200		
RYSUNEK:	Projekt zagospodarowania terenu Plan sytuacyjny - stan projektowany		
BRANŻA:	DROGOWA	data: 07.2022r.	skala 1:1000
PROJEKTANT:	mgr inż. Janusz Stacherski UAN.8346/III/32/88 Spec. konstrukcyjno-inżynierskiej w zakr. drogi		