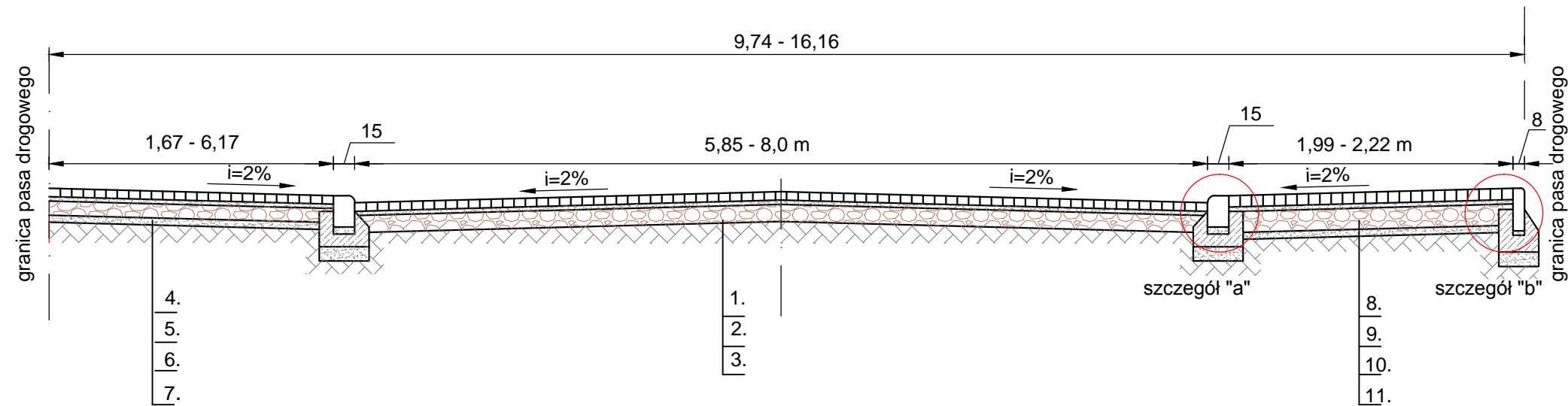


PRZEKRÓJ A-A



Nawierzchnia chodnika

- 4. 6 cm - kostka brukowa libet akropol
układana poprzecznie -kolor muszelkowy
- 5. 3 cm - podsypka cementowo-piaskowa 1:4
- 6. 10 cm - podbudowa z mieszanki betonowej
klasy C-8/10
- 7. 5 cm - warstwa odsączająca z piasku średniego

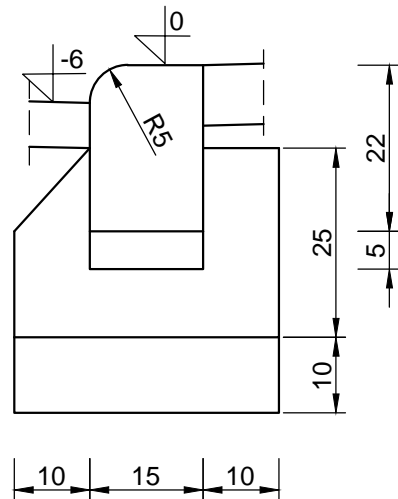
Nawierzchnia jezdni

- 1. 6 cm - kostka brukowa libet akropol
układana poprzecznie - kolor antracyt
- 2. 2 cm - podsypka cementowo-piaskowa 1:4
- 3. - podbudowa - istniejąca konstrukcja nawierzchni

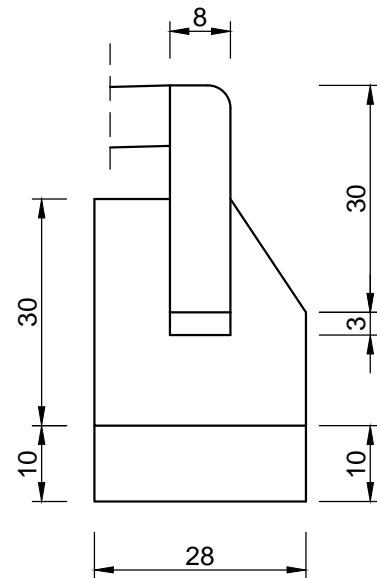
Nawierzchnia zjazdu

- 8. 8 cm - kostka brukowa libet akropol
układana poprzecznie - kolor antracyt
- 9. 3 cm - podsypka cementowo-piaskowa 1:4
- 10. 15 cm - podbudowa z mieszanki betonowej
klasy C-12/15
- 11. 5 cm - warstwa odsączająca z piasku średniego

szczegół "a"
1:10



szczegół "b"
1:10



P.P.H.U. "KJK" Jarosław Koźlarek 62-604 Kościelec, Białków Górny 51 NIP: 666-19928-98, REGON: 301779080					
Nazwa i adres obiektu	Przebudowa ulicy Kościelnej w Kłodawie	Nazwa i adres inwestora	Powiatowy Zarząd Dróg ul. Toruńska 200, 62-600 Koło		
Zakres rysunku	PRZEKRÓJ POPRZECZNY	Faza projektu	Projekt budowlany		
Skala	1:25	Data	05.2018	Numer rysunku	
Projektował, opracował					