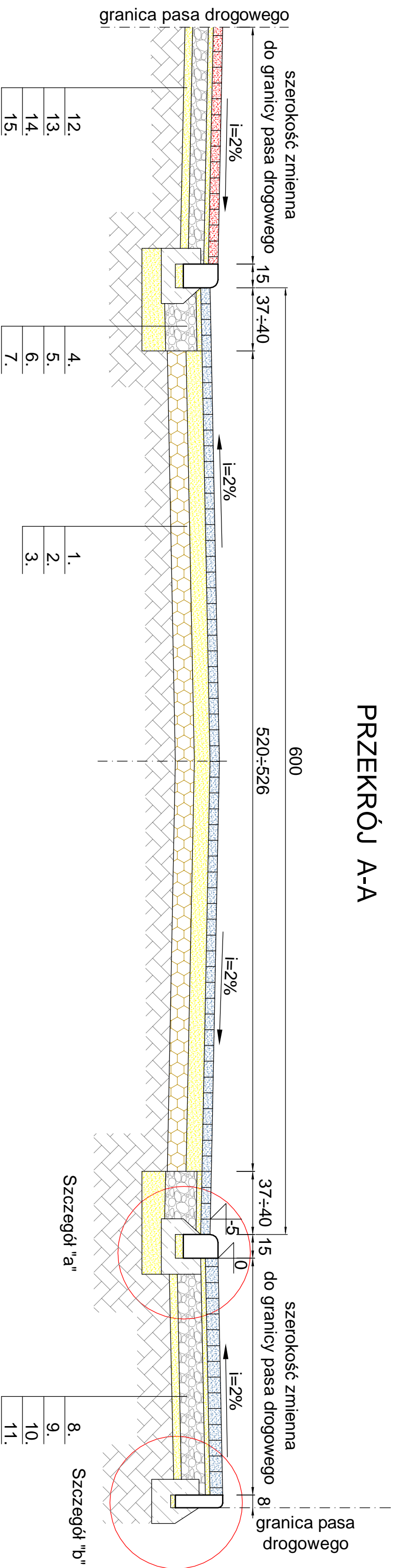


## PRZEKRÓJ A-A



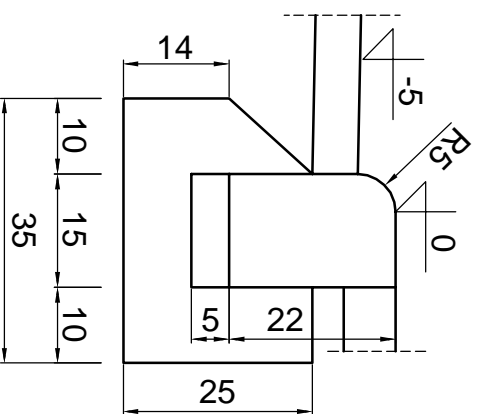
## Nawierzchnia jezdni na istniejącej podbudowie      Nawierzchnia jezdni na poszerzeniach

## Navierzchnia na zjazdach

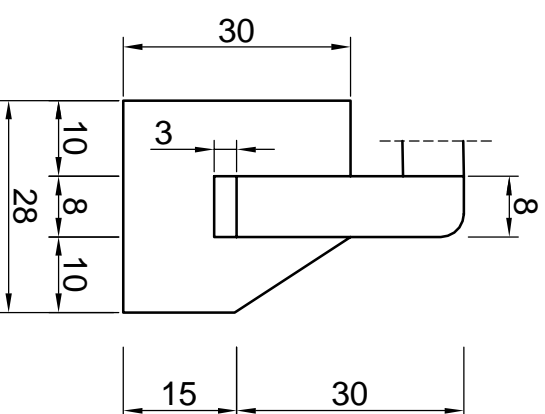
## Navierzchnia na chodnikach

- |  |  |  |   |
|--|--|--|---|
| 1. 6 cm - betonowa kostka brukowa bezfazowa kolor grafit   | 4. 6 cm - betonowa kostka brukowa bezfazowa kolor grafit   | 8. 8 cm - betonowa kostka brukowa bezfazowa kolor grafit   | 12. 6 cm - betonowa kostka brukowa bezfazowa kolor czerwony |
| 2. 3÷15cm- podsypka cementowo- piaskowa 1:4                | 5. 3 cm - podsypka cementowo- piaskowa 1:4                 | 9. 3 cm - podsypka cementowo- piaskowa 1:4                 | 13. 3 cm - podsypka cementowo- piaskowa 1:4                 |
| 3. 12 cm- istniejąca podbudowa z płyt betonowych (tylinka) | 6. 20 cm - podbudowa z mieszanki beton. klasy C-16/20      | 10. 15 cm - podbudowa z mieszanki beton. klasy C-12/15     | 14. 10 cm - podbudowa z mieszanki beton. klasy C-8/10       |
|  | 7. 15 cm - warstwa odsączająca z piasku średnioziarnistego | 11. 5 cm - warstwa odsączająca z piasku średnioziarnistego | 15. 5 cm - warstwa odsączająca z piasku średnioziarnistego  |

Szczegóły "a"  
1:10



Szczegóły "b"  
1:10



<p align="center"> <b>P.P.H.U. "KJK" Jarosław Koźlarek</b>  <b>62-604 Kościelec, Białków Górny 51</b>  <b>NIP: 666-199-28-98, Regon: 301779080</b> </p>			
Nazwa i adres obiektu	Modernizacja ulicy Umińskiego w Przedczu	Nazwa i adres inwestora	Powiatowy Zarząd Dróg ul. Toruńska 200, 62-600 Kolo
Zakres rysunku	Przekrój A-A	Faza projektu	Projekt budowlany
Skala	1:25 (1:10)	Data	<div> <div>listopad 2016</div> <div>Numer rysunku</div> </div>
Projektował, opracował			