

Polska Spółka Gazownictwa sp. z o.o.
Oddział w Poznaniu
Zakład w Kaliszu
ul. Majkowska 9, 62-800 Kalisz
tel. 62 7685600, fax 62 7642551

Dział Eksploatacji Infrastruktury Gazowniczej
tel. 62 76 95 360
fax 62 764-25-51

Powiatowy Zarząd Dróg
w Kole
Toruńska 200
62-600 Koło

W/ znak:
N/ znak: TE.12-5000-100949/13

z dnia 26-09-2013
z dnia 4-10-2013

Uzgodnienie lokalizacji obiektów w rejonie gazociągów średniego i niskiego ciśnienia

NR TE.12-5000-100949/13

Dotyczy: **Budowy parkingu wraz z odwodnieniem.**

Lokalizacja przedsięwzięcia:
woj. wielkopolskie, gm. Kościelec, m. Kościelec, ul. Kościelna

W odpowiedzi na pismo z dnia 26-09-2013 r. przesyłamy jeden egzemplarz planu sytuacyjnego z wkreśloną siecią przewodów gazowych w przedmiotowym rejonie, z następującymi uwagami:

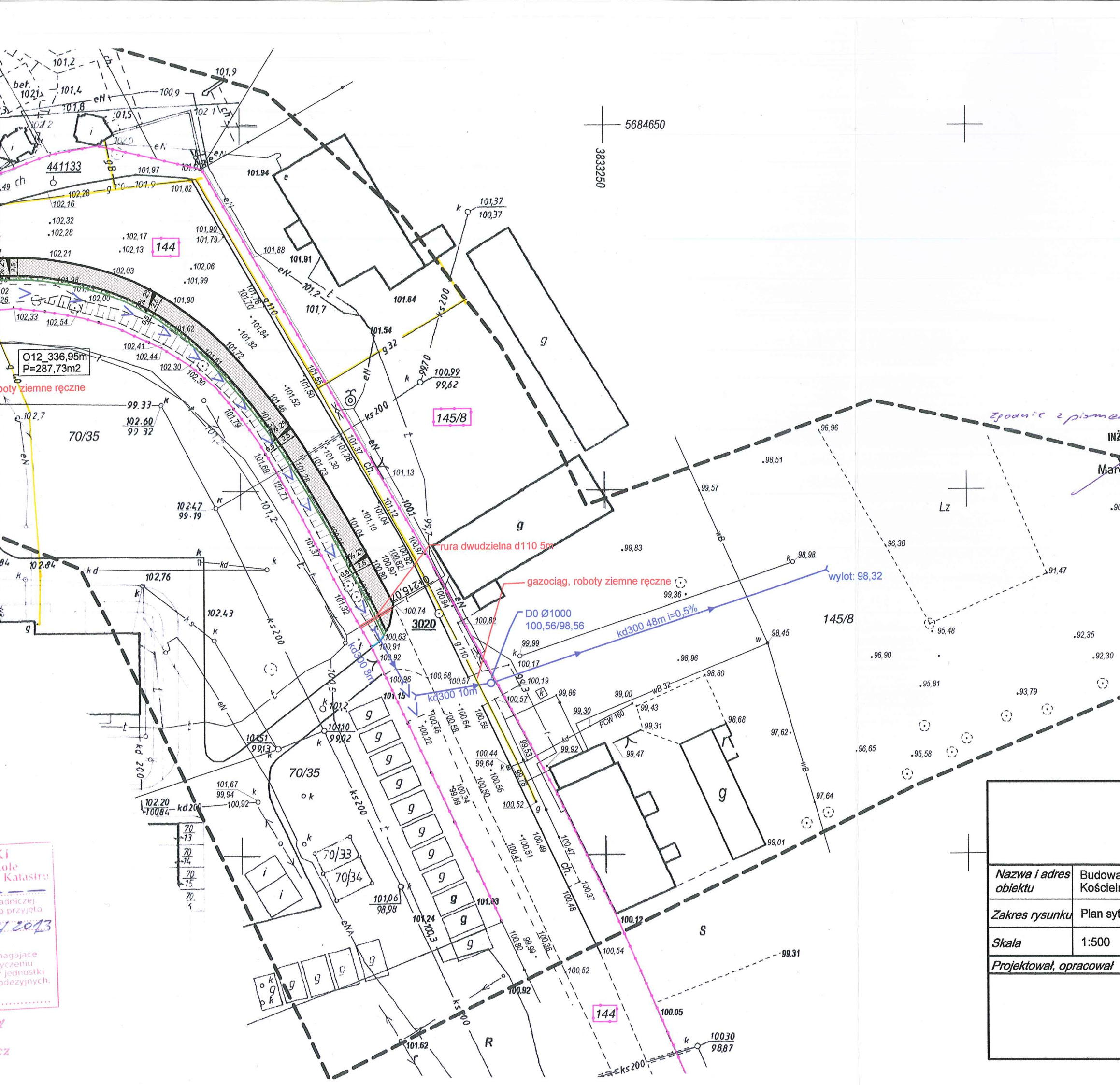
1. Wszelkie prace w obrębie strefy kontrolowanej sieci gazowej należy wykonać ręcznie bez użycia sprzętu mechanicznego.
2. Nie wyrażamy zgody na obniżenie rzędnej terenu w miejscu zlokalizowanej sieci gazowej. Informujemy, że zgodnie PN-91/M-34501 odległość pionowa mierzona od zewnętrznej powierzchni gazociągu do powierzchni ziemi lub nawierzchni po przebudowie, powinna wynosić min. 1,0 m.
3. Istniejącą sieć gazową wraz z przyłączami gazu średniego ciśnienia materiał PE zaznaczono na załączonej mapie sytuacyjnej kolorem żółtym.
4. W terminie 7 dni przed rozpoczęciem robót w obrębie strefy kontrolowanej sieci gazowej w celu uniknięcia ewentualnej kolizji wykonawca musi powiadomić Zakład w Kaliszu.
Informujemy o konieczności zachowania szczególnej ostrożności podczas prowadzenia robót w obrębie skrzyżowania z istniejącym gazociągiem ś/c dn110 oraz z przyłączami gazowymi wykonanymi z materiału PE.
Podczas budowy chodnika na km. 0+056 (przejście przez rów) oraz podczas budowy parkingu i pogłębiania rowu odwadniającego km. 0+135 roboty ziemne w obrębie skrzyżowań z przyłączami gazu należy rozpocząć po sprawdzeniu ich rzeczywistego posadowienia w terenie w obecności przedstawiciela RDG Konin, aby nie uszkodzić taśmy ostrzegawczej oraz rury gazowej. Skrzyżowanie budowanego kolektora deszczowego kd300 na km. 0+230 z gazociągiem ś/c dn110 podlega odbiorowi podczas budowy przed zasypaniem przez przedstawiciela Rejonu Dystrybucji Gazu Konin.
5. Ważność uzgodnienia wynosi 2 lata.

Do wiadomości: 1. TRG.105

Sprawę prowadzi: Marcin Jakubowski, tel.: 62 76 95 361

KIEROWNIK
Dział Eksploatacji Infrastruktury
Gazowniczej

Przemysław Hozakowski



UZGODNIONO
 Uzgodniono w zakresie istniejącej sieci gazowej i **wkreślono**
 - sieć gazową niskiego ciśnienia
 - sieć gazową średniego ciśnienia
 - sieć gazową wysokiego ciśnienia
UWAGA GAZI! Szczegółowy przebieg gazociągu należy ustalić na podstawie przekopów próbnych. W miejscach zbliżeń do sieci gazowej zachować wymagane przepisami odległości. Skrzyżowania z siecią gazową wykonać zgodnie z obowiązującymi przepisami. Roboty ziemne w obrębie sieci gazowych wykonać ręcznie. Roboty prowadzone w obrębie naszych sieci zgłosić do PSG Sp. z o.o. Usługi w Poznaniu Zakład w Kaliszu / Rejon Dystrybucji Gazu Regulacja wysokości armatury, sieci gazowej i usuwanie kolizji na koszt inwestora.
 Data 29.10.2013 **KIEROWNIK**
WAŻNOŚĆ UZGODNIENIA 2 LATA

Przemysław Hozakowski
INŻYNIER BUDOWY
 Marcin Jakubowski

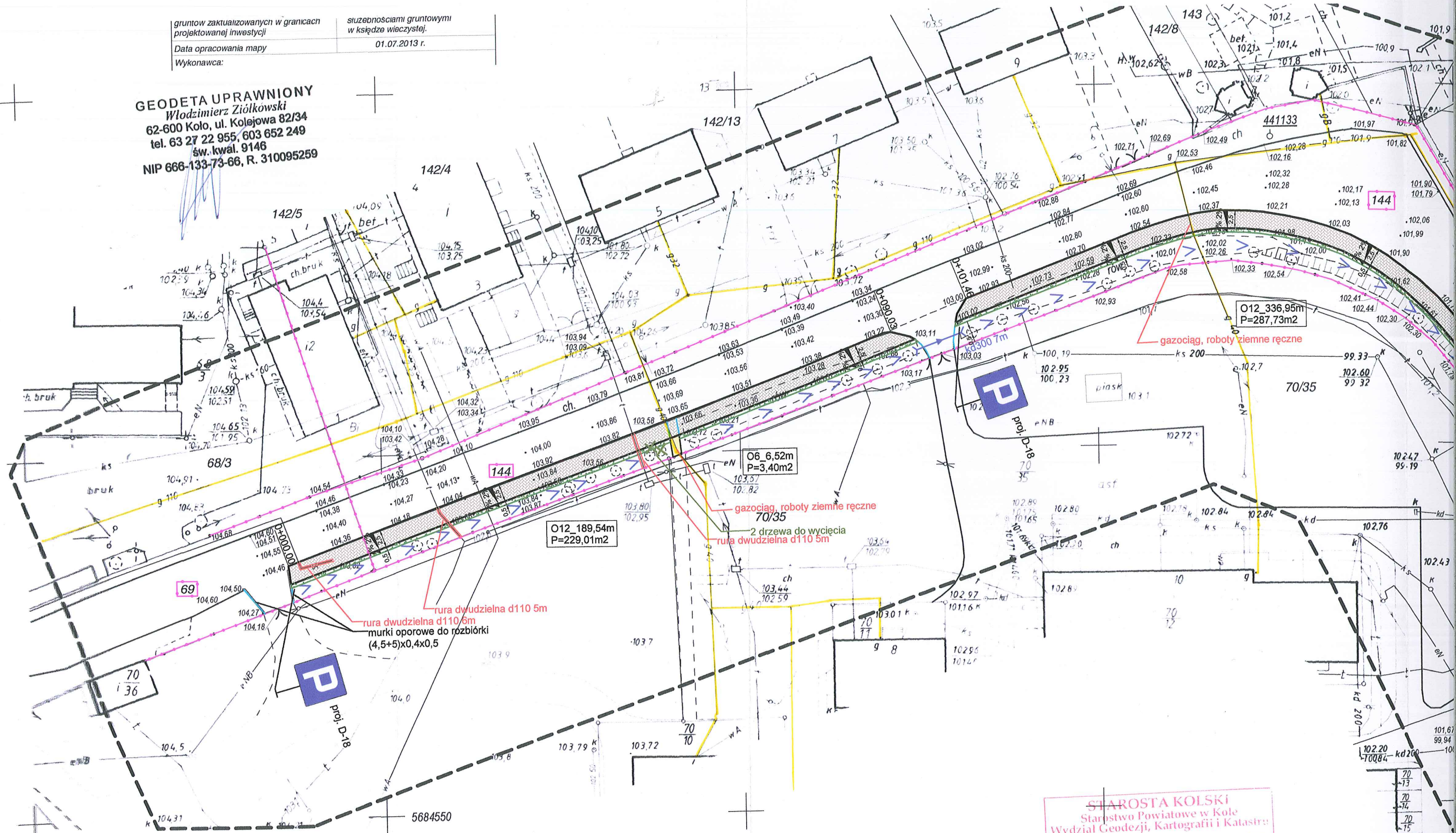
KJK			
Jarosław Koźlarek			
62-600 Koło ul. Zawadzkiego			
<i>Nazwa i adres obiektu</i>	Budowa parkingu przy ulicy Kościelnej w m. Kościelec	<i>Nazwa i adres Inwestora</i>	Powiatowy Zarząd Dróg ul. Toruńska 200, 62-600 Koło
<i>Zakres rysunku</i>	Plan sytuacyjny stan projektowany	<i>Faza projektu</i>	Projekt budowlany
<i>Skala</i>	1:500	<i>Data</i>	IX.2013r. Nr rys.
<i>Projektował, opracował</i>			

Ki
 kole
 Katastru
 adniczej
 o przyjęto
 2013
 agające
 yczeniu
 jednostki
 odeczynnych.

gruntów zaktualizowanych w granicach
projektowanej inwestycji
Data opracowania mapy
Wykonawca:

służebnościami gruntowymi
w księdze wieczystej.
01.07.2013 r.

GEODETA UPRAWNIONY
Włodzimierz Ziolkowski
62-600 Kolo, ul. Kolejowa 82/34
tel. 63 27 22 955, 603 652 249
św. kwal. 9146
NIP 666-133-73-66, R. 310095259



STAROSTA KOLSKI
Starostwo Powiatowe w Kole
Wydział Geodezji, Kartografii i Katastru

W obszarze oznaczonym linią
dokonano aktualizacji treści mapy zasadniczej.
Dokumenty z pomiaru uzupełniającego przyjęte
do zasobu powiatowego w dn. 9/12/2013
i zaevidencjonowane pod nr. 912/2013

Niniejsza mapa może służyć
do celów projektowych

Projektowane obiekty budowlane wymagające
pozwolenia na budowę podlegają wytyczeniu
i inwentaryzacji powykonawczej przez jednostki
uprawnione do wykonywania prac geodezyjnych.

02. SIE. 2013

KOLO dn.

z up. Starosty
Zbigniew Antkiewicz
Starostwo Geodeta