

MAPA ZASADNICZA
DO CELÓW PROJEKTOWYCH

Miasto: Koło Obiekt: Parking przy ośrodku zdrowia;
Ulica: PCK-Tuwima skrzyżowanie ul.PCK - Tuwima
Działka: 113/1;2/1ark. 26
KERG 967/2008 Sekcja: 424. 442. 093. 3
SKALA 1 : 500

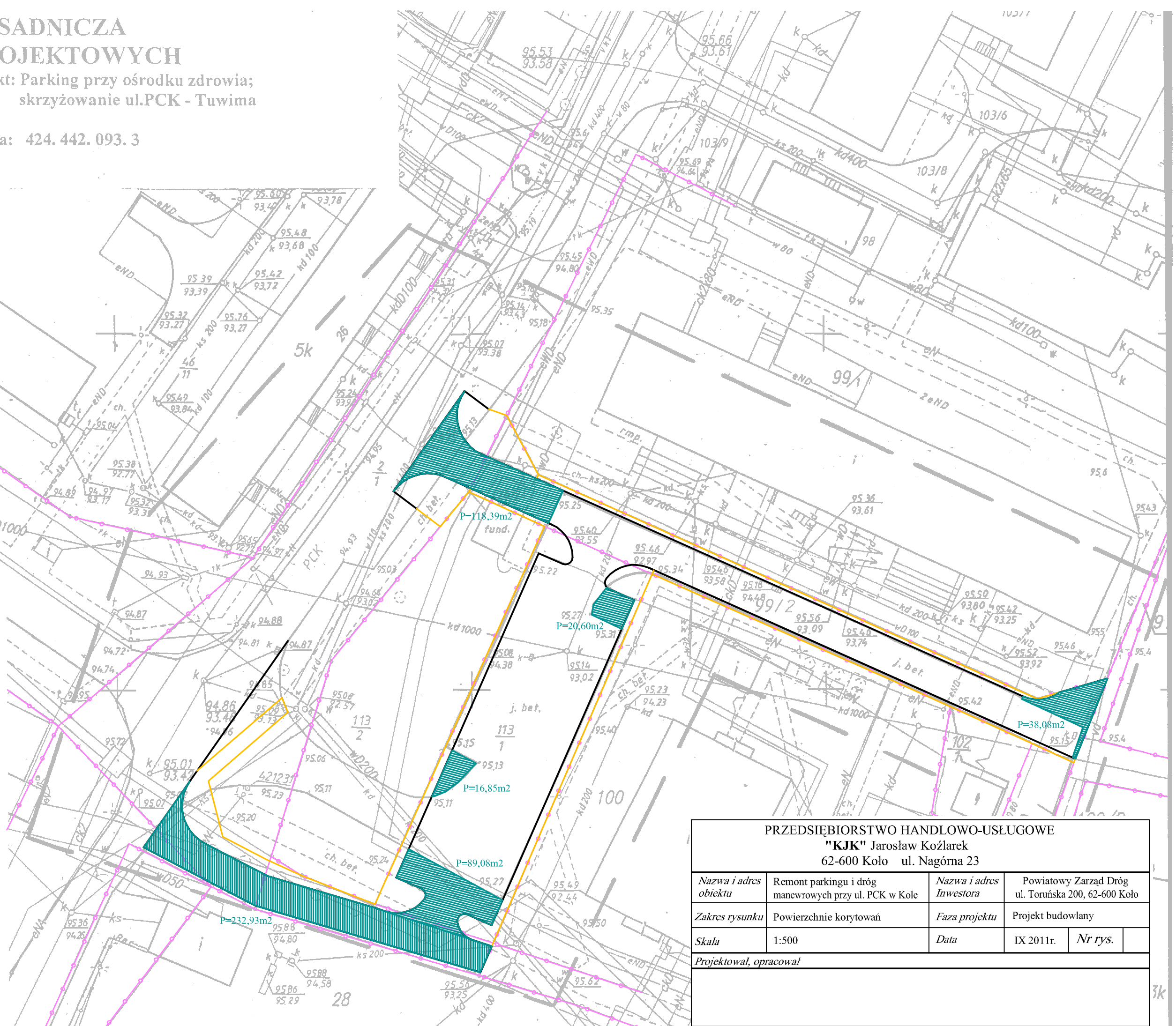
Miasto: Koło Obiekt: Parking przy ośrodku zdrowia:
Ulica: PCK-Tuwima skrzyżowanie ul.PCK - Tuwima
Działka: 113/1;2/1ark. 26
KERG 967/2008 Sekcja: 424. 442. 093. 3
SKALA 1 : 500

Przedsiębiorstwo Usług
Geodezyjno - Kartograficznych
"I N G L O T"
ul. Włocławska 6, 32-600 Koło
tel./fax (063) 2722366, NIP 666-000-14-63

GEODETA UPRAWNIONY
mgr inż. Ryszard Inglot
Nr upr. Zawod. 1800

[illegible]

z up. STAROSTY
Zbigniew Antkiewicz



<p style="text-align: center;">PRZEDSIĘBIORSTWO HANDLOWO-USŁUGOWE "KJK" Jarosław Koźlarek 62-600 Koło ul. Nagórna 23</p>					
<i>Nazwa i adres obiektu</i>	Remont parkingu i dróg manewrowych przy ul. PCK w Kole		<i>Nazwa i adres Inwestora</i>	Powiatowy Zarząd Dróg ul. Toruńska 200, 62-600 Koło	
<i>Zakres rysunku</i>	Powierzchnie korytowań		<i>Faza projektu</i>	Projekt budowlany	
<i>Skala</i>	1:500		<i>Data</i>	IX 2011r.	<i>Nr rys.</i>
<i>Projektował, opracował</i>					