

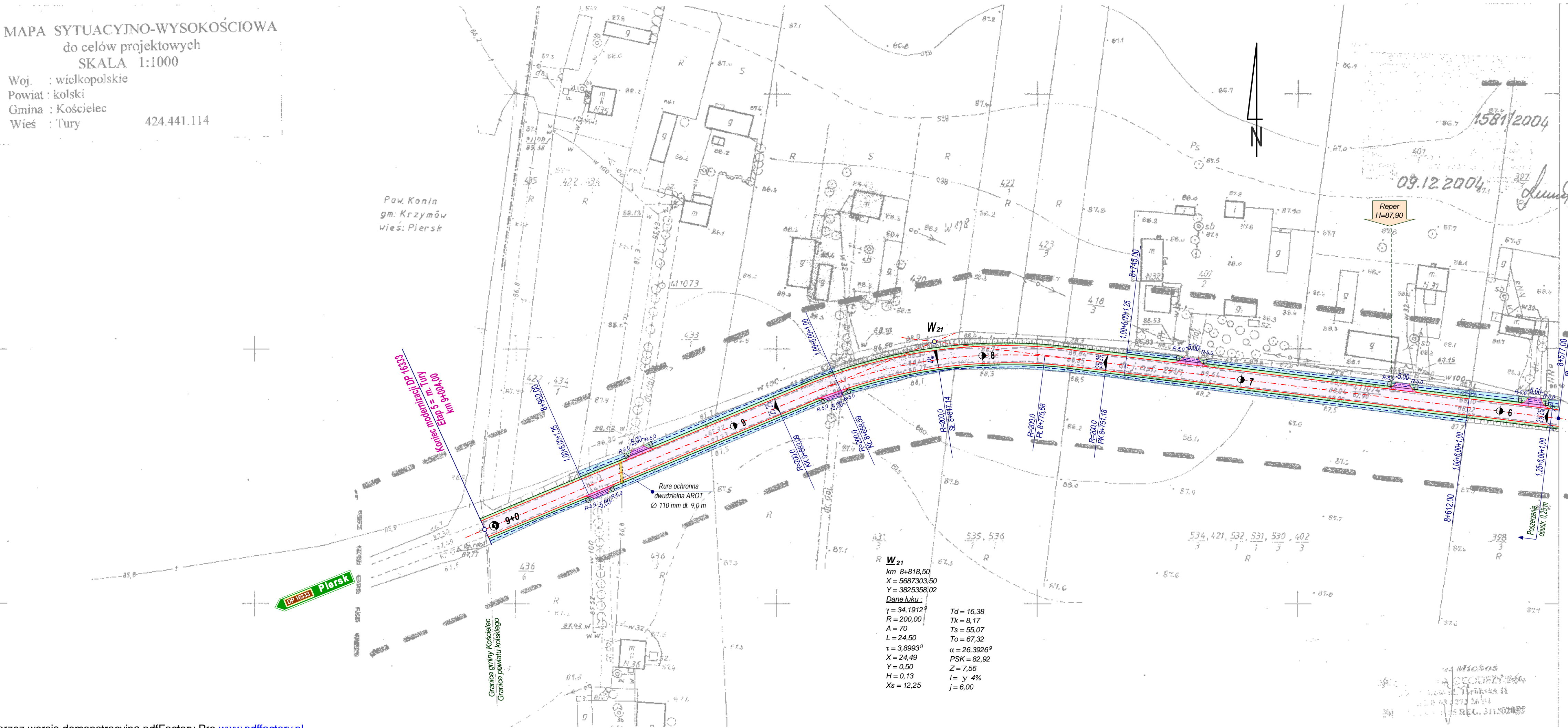
MAPA SYTUACYJNO-WYSOKOŚCIOWA
do celów projektowych
SKALA 1:1000

Woj. : wielkopolskie
Powiat : kolski
Gmina : Kościelec
Wież : Tury 424.441.114

Pow. Konin
gm. Krzymów
wieś: Piersk

OZNACZENIA

- Jezdnie - nawierzchnia z betonu asfaltowego
- Chodniki - nawierzchnia z kostki betonowej
- Zjazdy - nawierzchnia z kostki betonowej
- Pobocza drogowe - gruntowe
- Rowy drogowe - trapezowe
- Numer przekroju konstrukcyjnego - poprzecznego



W₂₁
km 8+818,50
X = 5687303,50
Y = 3825358,02
Dane łuku :
γ = 34,1912°
R = 200,00
A = 70
L = 24,50
τ = 3,8993°
X = 24,49
Y = 0,50
H = 0,13
Xs = 12,25

Td = 16,38
Tk = 8,17
Ts = 55,07
To = 67,32
α = 26,3926°
PSK = 82,92
Z = 7,56
i = y 4%
j = 6,00

Tytuł rysunku:	PLAN SYTUACYJNY			
Nazwa obiektu:	Modernizacja drogi powiatowej nr 16333 Kościelec-Tury			
Adres obiektu:	m. Kościelec, Gąsiorów, Trzęśniew, Waki, Tury gm. Kościelec, pow. kolski, woj. wielkopolskie			
Etap obiektu:	Etap 5 = m. TURU od km 7+088,30 do km 9+004,00			
Zamawiający:	Powiatowy Zarząd Dróg w Kole, 62-600 Kolo, ul. Toruńska 200			
Rodzaj oprac.:	Projekt budowlano-wykonawczy	Branża	Drogowa	
Skala:	1 : 1000	Nr rys.	02c	Egz. 1
Projektował:	Zbigniew Wiśniewski	Upr. bud. GP-73424892 w specjalności konstrukcyjno- inżynierskiej dróg i mostów	12.2004	
Sprawdził:	inż. Roman Urbaniak	Upr. bud. GA.N.2408346/II/2004 w specjalności konstrukcyjno- inżynierskiej dróg i mostów	12.2004	